

GLASURLISTE



29 · olivgrün
glänzend, E, L



45 · gelbbraun
glänzend, E, L



56 · patrol
glänzend, E, L



57 · altgrün
glänzend, E, L



510 · saturnweiß
matt



512 · marsrot
matt



513 · kosmos-
schwarz matt



605 · weinrot
matt



702 · rustic-türkis
seidenmatt, E, L



703 · rustic-grün
seidenmatt, E, L



704 · rustic-blau
seidenmatt, E, L



711 · natura schilf
matt, E, L



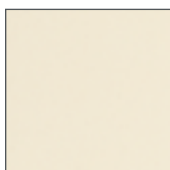
712 · natura verde
matt, E, L



713 · natura cotto
matt, E, L



714 · natura herbst
matt, E, L



801 · creme satin
seidenmatt



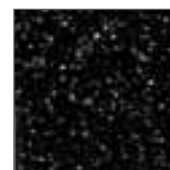
802 · casablanca
seidenmatt



900 · gelb kristall
glänzend



901 · rot kristall
glänzend



903 · schwarz
kristall glänzend



904 · creme
kristall glänzend



905 · hellbraun
kristall glänzend



907 · grün kristall
glänzend



911 · elfenbein
kristall glänzend



913 · dunkelbraun
kristall glänzend



1040 · K2 weiß
glänzend



1044 · dali-rot
glänzend



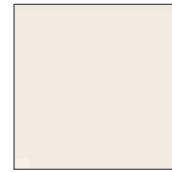
1045 · real-blau
glänzend



1046 · barrow-
schwarz
glänzend



1047 · kirschrot
glänzend



1048 · alabaster
glänzend



1060 · almandin
seidenmatt



1064 · lapis
seidenmatt



1066 · terra
seidenmatt



1069 · diamantweiß
seidenmatt



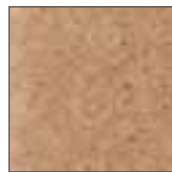
1070 · palazzo
matt



1071 · carrara
matt



1072 · toscana
matt



1075 · ethna
matt



1100 · papyrus
seidenmatt



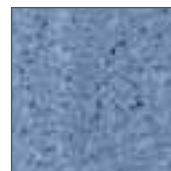
1101 · elfenbein
seidenmatt



1106 · vulkan
seidenmatt



1109 · hyazinth
seidenmatt



1115 · labrador
seidenmatt



1116 · kiesel
seidenmatt



1118 · flint
seidenmatt



1119 · rhodonit
seidenmatt



1130 · topas
seidenmatt



1131 · malachit
seidenmatt



1135 · zirkon
seidenmatt



1136 · rosenquarz
seidenmatt



1138 · speckstein
seidenmatt



1139 · schiefer
seidenmatt



1140 · graphit
seidenmatt

Die meisten der abgebildeten Glasuren können weiß, einfarbig oder mehrfarbig bemalt / dekoriert werden. Auch Gold- und Platindekore sind möglich. Wir beraten Sie gerne.

Abkürzungen: E = Effektglasur, L = Laufglasur.

Glasuren für Ofenkeramik unterliegen handarbeitsbedingt geringfügigen Farbschwankungen. Die hier gezeigten Glasuren können drucktechnisch bedingte Farbabweichungen aufweisen. Ihr Kachelofenbauer zeigt Ihnen gerne die Gutbrod-Originalfarbpalette.

GLASURLISTE



1180 · cayenne
seidenmatt



1181 · curry
seidenmatt



1182 · vanille
seidenmatt



1183 · kakao
seidenmatt



1184 · café
seidenmatt



1185 · mocca
seidenmatt



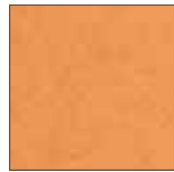
1186 · mandarin
seidenmatt



1187 · brombeer
seidenmatt



1189 · ebony
seidenmatt



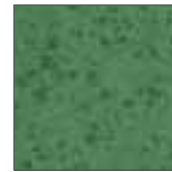
1190 · safran
seidenmatt



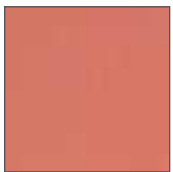
1191 · tabasco
seidenmatt



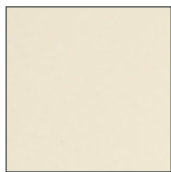
1192 · mispel
seidenmatt



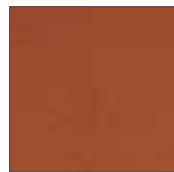
1194 · minze
seidenmatt



1200 · malaga
seidenmatt



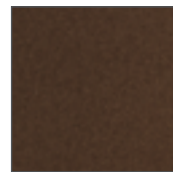
1202 · silvretta
seidenmatt



1203 · nizza
seidenmatt



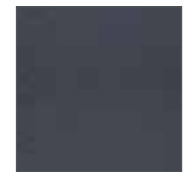
1204 · roma
seidenmatt



1205 · sevilla
seidenmatt



1206 · valenzia
seidenmatt



1207 · monaco
seidenmatt



1209 · napoli
seidenmatt



1210 · firenze
seidenmatt



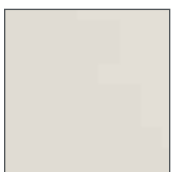
1211 · ancona
seidenmatt



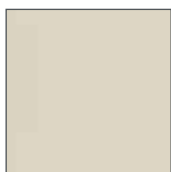
1212 · porto
seidenmatt



1214 · ravenna
seidenmatt



1850 · bianco hell
seidenmatt



1851 · crema hell
seidenmatt



1860 · grigio hell
seidenmatt



1956 · noce dunkel
seidenmatt



1957 · marrone
dunkel seidenmatt



1960 · grigio dunkel
seidenmatt



2057 · allegro
marrone, seidenmatt



2060 · allegro grigio
seidenmatt

SONDERGLASUREN

allegro

20 % Zuschlag



3001 · lavalina-
avorio seidenmatt



3002 · lavalina-
macciato seidenmatt



3003 · lavalina-
mattone seidenmatt



3004 · lavalina-rosso
seidenmatt

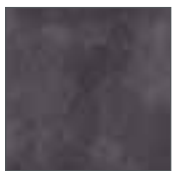


3005 · lavalina-
castano seidenmatt

SONDERGLASUREN

lavalina

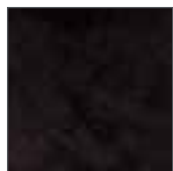
30 % Zuschlag



3006 · lavalina
granito, seidenmatt



3007 · lavalina-
lavagna seidenmatt



3008 · lavalina-nero
seidenmatt



3009 · lavalina-roccia
seidenmatt



3010 · lavalina-
azzurro seidenmatt



3011 · lavalina-
olivestra seidenmatt



3012 · lavalina-
formalina seidenmatt

Die meisten der abgebildeten Glasuren können weiß, einfarbig oder mehrfarbig bemalt / dekoriert werden. Auch Gold- und Platindekore sind möglich. Wir beraten Sie gerne.

Abkürzungen: E = Effektglasur, L = Laufglasur.

Glasuren für Ofenkeramik unterliegen handarbeitsbedingt geringfügigen Farbschwankungen. Die hier gezeigten Glasuren können drucktechnisch bedingte Farbabweichungen aufweisen. Ihr Kachelofenbauer zeigt Ihnen gerne die Gutbrod-Originalfarbpalette.